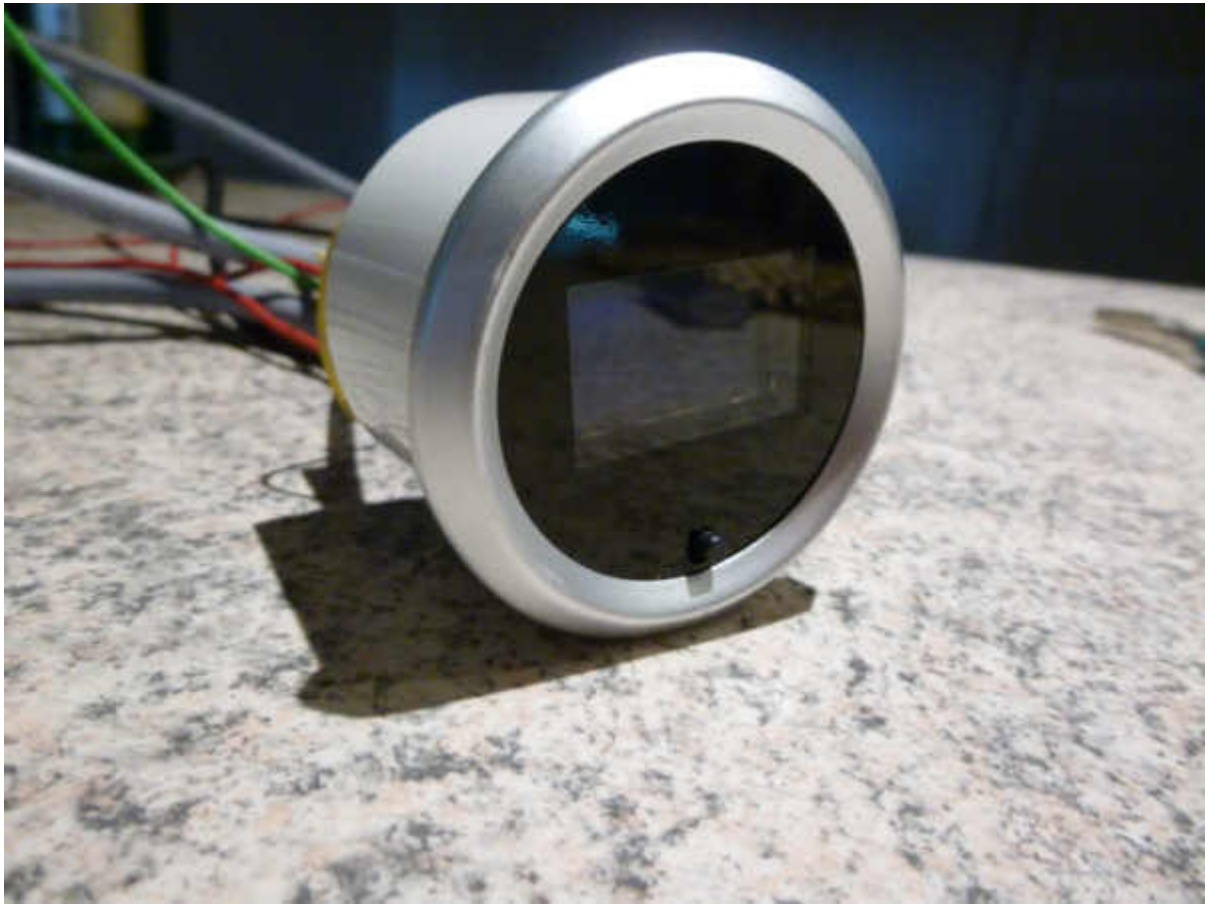
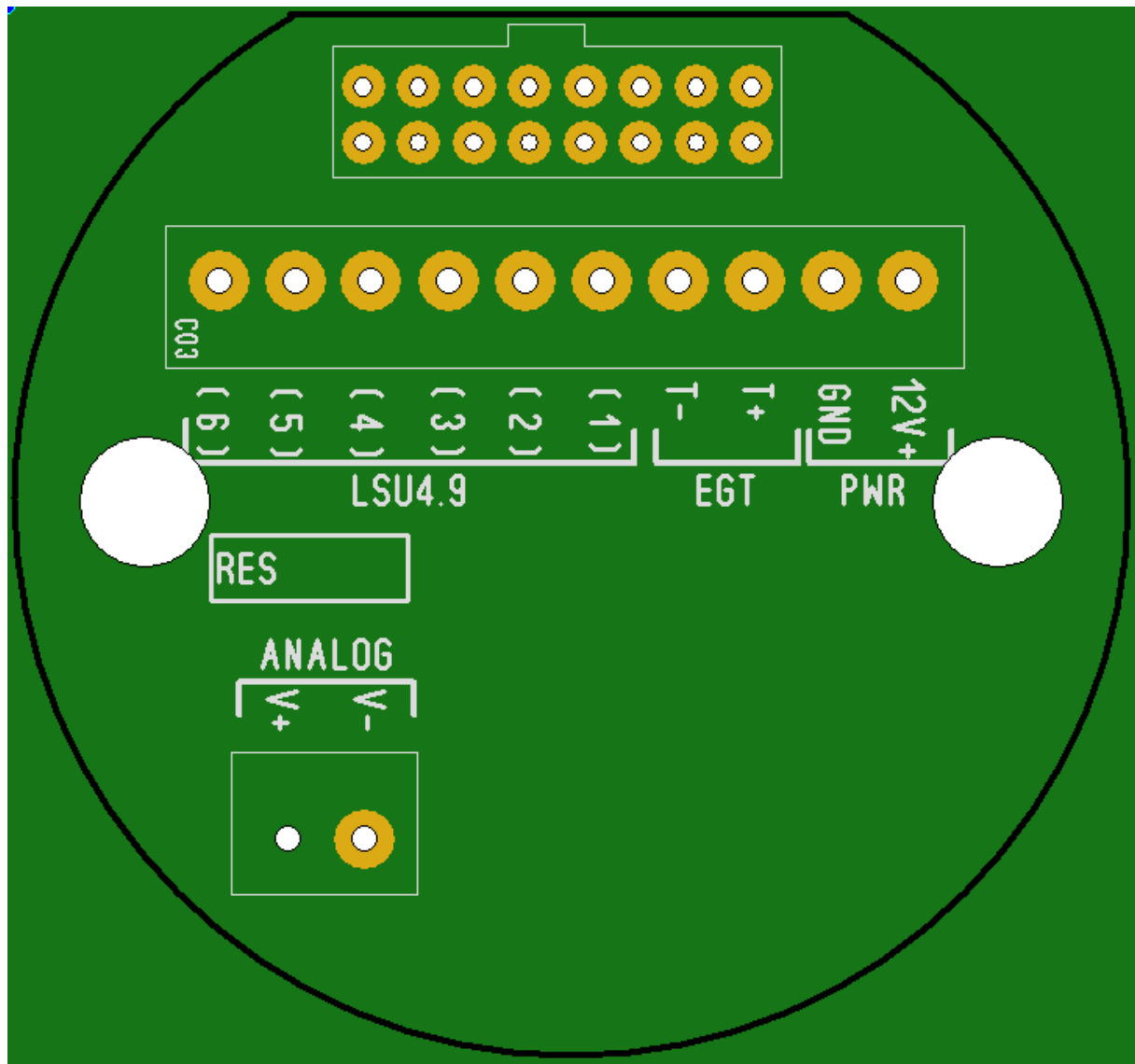


**Bedienungsanleitung PRO-AFR ROUND Breitband-Lambdacontroller**





#### **Anschluß der Stromversorgung**

Das Modul benötigt einen Bordnetzanschluß. Die maximale Eingangsspannung beträgt 16V. Die Stromversorgung muss an die beiden rechten Schraubklemmen angeschlossen werden (PWR 12V+ / GND)

PWR GND = Fahrzeugmasse GND (12V-)

PWR 12V+ = Fahrzeug positive Spannung (12V+)

Die Kontaktflächen „RES“ ist die direkte Verbindung mit dem Resetpin des Microcontrollers. Dieser kann bei Bedarf (wenn z.B. ein Firmwareupdate unterbrochen wurde) kurzgeschlossen werden (zB. Mit einer Pinzette) und es wird ein Zwangsreset ausgeführt.

#### **Anschluß der Breitbandlambdasonde**

Das Verbindungskabel wird an den Schraubklemmenblock „LSU4.9“ angeschlossen. Achten Sie darauf, dass das jeweilige Kabel (Kabelnummer sind aufgedruckt) an den korrekten Pin am Gerät angeschlossen wird.

**ACHTUNG: LAMBDA SONDE NIE IM LAUFENDEN BETRIEB  
ANSCHLIEßEN ODER VOM GERÄT TRENNEN.  
DIES FÜHRT ZUR ZERSTÖRUNG DER ENDSTUFE ZUR**

# **ANSTEUERUNG DER LAMBDA-SONDE. TRENNEN SIE ZUERST DIE STROMVERSORGUNG ZUM GERÄT BEVOR SIE DIE LAMBDA-SONDE ANSCHLIEßEN ODER VOM GERÄT TRENNEN!!!**

## **OPTIONAL: Anschluss des Abgastemperatur-, Ladedrucksensors**

Das PRO-AFR ROUND kann optional mit 2 weiteren Messeingängen bestellt werden. Dazu gehört ein Eingang für einen Ladedrucksensor bis 3 bar Ladedruck und ein Eingang für eine Abgastemperatursonde (K-TYPE bis 1250°C).

Der Ladedrucksensor ist, sofern dieses Merkmal bestellt wurde, bereits in dem PRO-AFR ROUND integriert. Es ist ein Schlauchanschluss mit einem Ø von 3mm herausgeführt, woran ein Schlauch montiert werden kann. Verwenden Sie nur hochflexible Silikonschläuche.

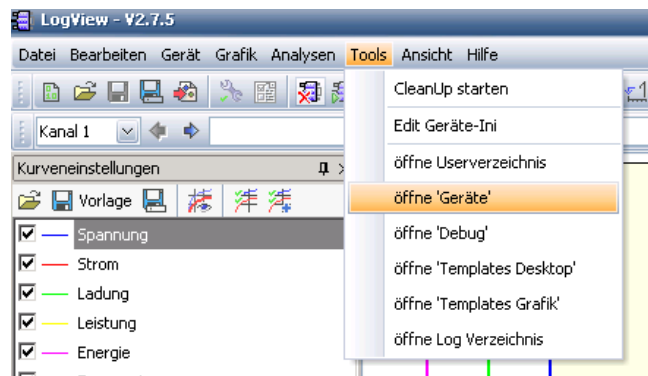
Die Abgastemperatursonde muss wie folgt angeschlossen werden:

Gerät	Sonde Kabelfarbe
EGT T-	ROT
EGT T+	GELB

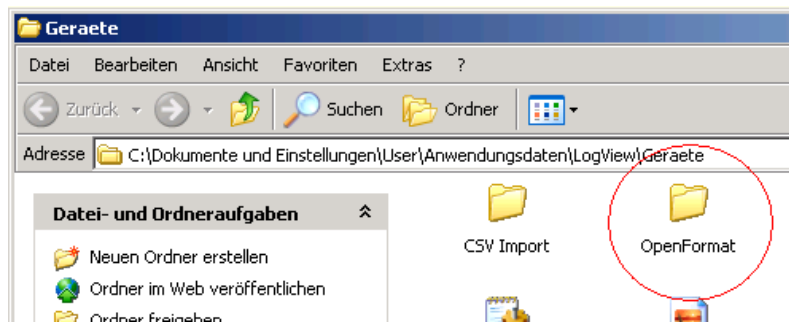
Unter „ANALOG“ können Sie z.B. ein freiprogrammierbares Motormanagement anschließen. Bitte schließen Sie grundsätzlich auch den Masseanschluss (V-) mit an.

## **LogView Software:**

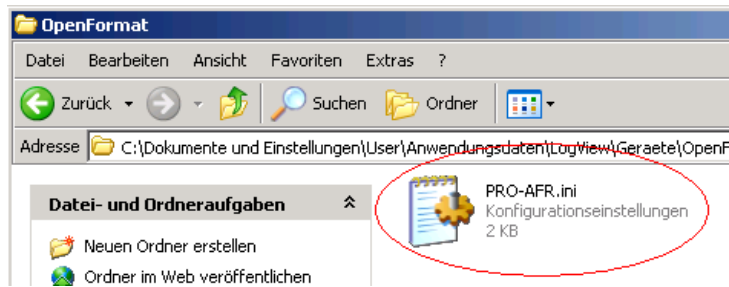
Auf unserer Webseite ist ein Link zur kostenfreien LogView Software. Diese können Sie runterladen und installieren. Desweiteren muss die Konfigurationsdatei für das PRO-AFR in die LogView Software eingegeben werden. Laden Sie dazu die Konfigurationsdatei von unserer Webseite runter und entpacken Sie das ZIP-Archive auf den Desktop. Starten Sie die Logviewsoftware und klicken Sie auf:



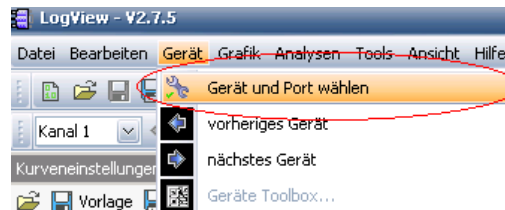
Es öffnet sich folgender Dialog; öffnen Sie das Verzeichnis „OpenFormat“



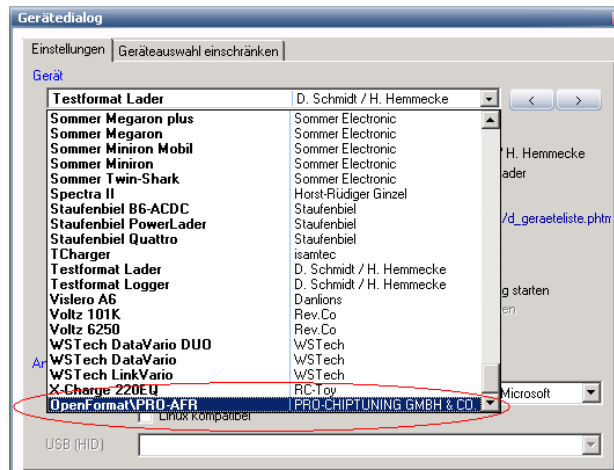
Kopieren Sie die Datei PRO-AFR.ini, die Sie auf den Desktop entpackt haben, in dieses Verzeichnis.



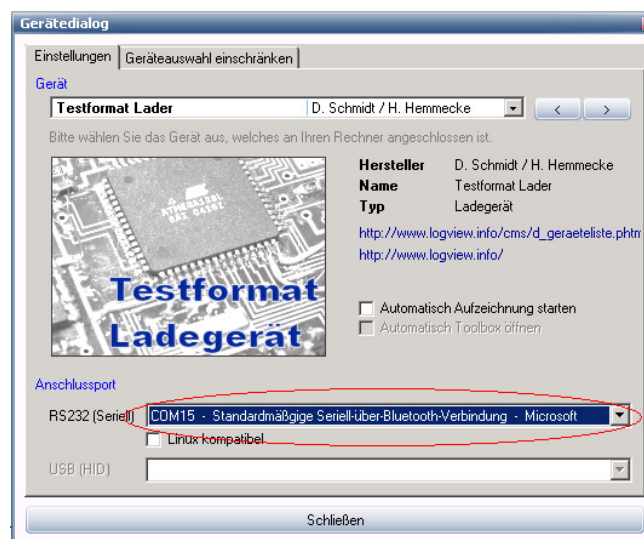
Starten Sie die LogView Software anschließend neu und gehen Sie auf:



Anschließend wählen Sie das PRO-AFR aus der Geräteliste aus:

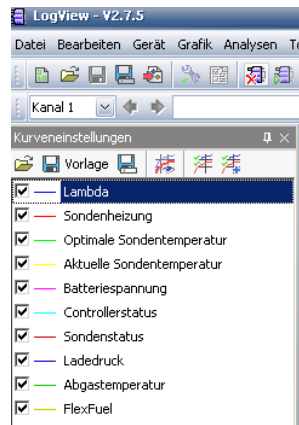


Abschließend ist es nötig, den korrekten COM-Port aus der Auswahlliste auszuwählen:

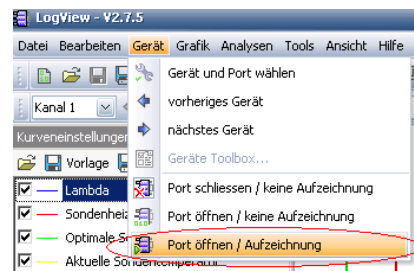


Klicken Sie abschließend auf „Schließen“ in diesem Dialog.

Auf der rechten Seite können Sie nun die gewünschten Kanäle auswählen, die zur Verfügung stehen:



Um das Datalogging zu starten müssen Sie das Gerät angeschaltet und dann folgendermaßen die Datenaufzeichnung starten:



LogView zeichnet nun die vom PRO-AFR gesendeten Werte auf und stellt diese grafisch da.